

HanseGrand® Bayerwald 0/8 (Granit Grau-Beige)



Beispiel Landesgartenschau Freyung

Produktbeschreibung

HanseGrand® Bayerwald ist eine wassergebundene Deckschicht mit feinkörnigem Charakter.

Sie ist geeignet für alle Arten von Wegen und Plätzen, die vor allem fußläufig genutzt werden. Gelegentliche Befahrung ist unproblematisch.

Die HanseGrand® Wegemischungen sind reine Naturbaustoffe aus hochwertigen Rohstoffen wie Hart-Splitten, Edelbrechsanden und bindigen/nicht-schmierenden Spezialkiesen.

Produktionsort ist Landkreis Regen/Ndb..

Eigenschaften

- kornstabil (Frostklasse F1)
- schmiert nicht (bzw. kaum)
- witterungsbeständig
- deutliche Staubreduzierung
- gute/dauerhafte Wasserdurchlässigkeit
- hohe Tritt- und Scherfestigkeit

Technische Daten

HanseGrand® Bayerwald hat eine Körnung von 0-8 mm, mit genau abgestimmter Sieblinie/Kornverteilung. Einbaugewicht = 2,1 to/m³ verdichtet.

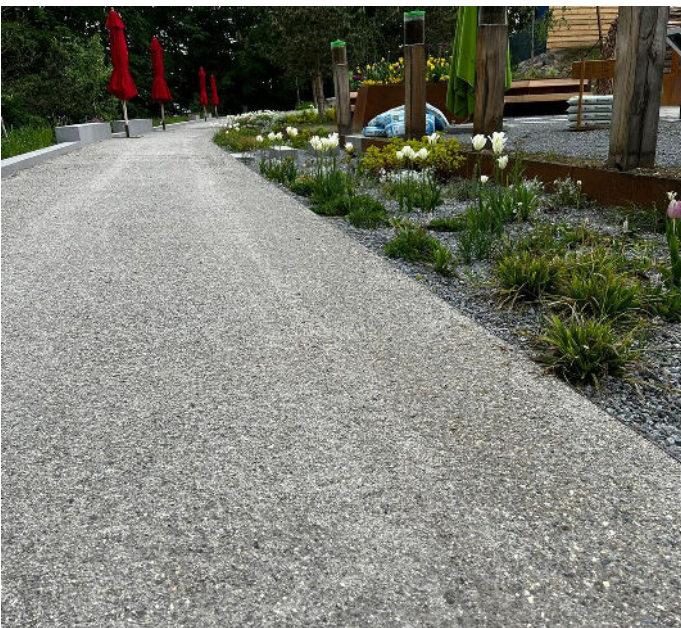
Unser Produkt unterliegt einer regelmäßigen Qualitätskontrolle und erfüllt die Anforderungen der FLL (Fachbericht 2007) bzw. DIN 18035-5 sowie TL Gestein-StB.

Verarbeitungshinweise

HanseGrand® Bayerwald wird in einer Stärke von (3-) 4 cm mit Quergefälle von 2,5-3,5% eingebaut, Verdichtung statisch im erdfeuchten Zustand (siehe Einbauhinweise HanseGrand).

Zwischen der Deckschicht und der Kies- bzw. Schottertragschicht empfehlen wir unsere Dynamische Schicht HanseMineral® 0/16 in einer Stärke von 5-6 cm.

Die Dynamische Schicht wird jeweils im gleichen regionalen Lieferwerk produziert, sie verbessert die Wasserführung, Kapillarität und Scherfestigkeit des Wegeaufbaus.



Detailbild Farbton und Struktur

26211/1